

PLANTA DE SINALIZAÇÃO

ESCALA 1:500

Informações de sinalização
Área de Faixa de Pedestre: 183,23 m²
Linha seccionada: 35 m
Linha continua simples: 334 m
Linha continua dupla: 104 m
Placa de Identificação: 8 unidades

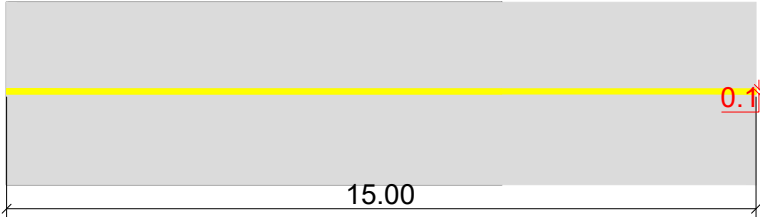
- GUIA
- PV
- SARJETA E SARJETÃO
- PLACA DE IDENTIFICAÇÃO DA RUA

DETALHES TÍPICOS DE SINALIZAÇÃO

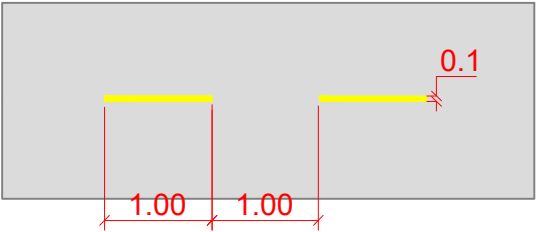
HORIZONTAL

SEM ESCALA

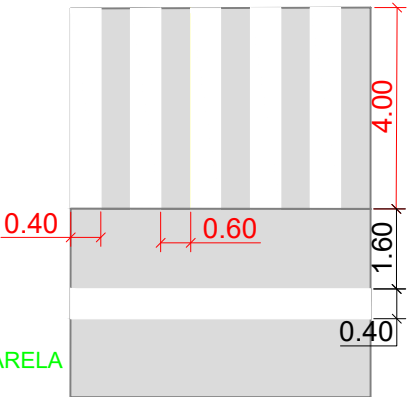
LINHA SIMPLES CONTÍNUA (LFO 1) - COR AMARELA



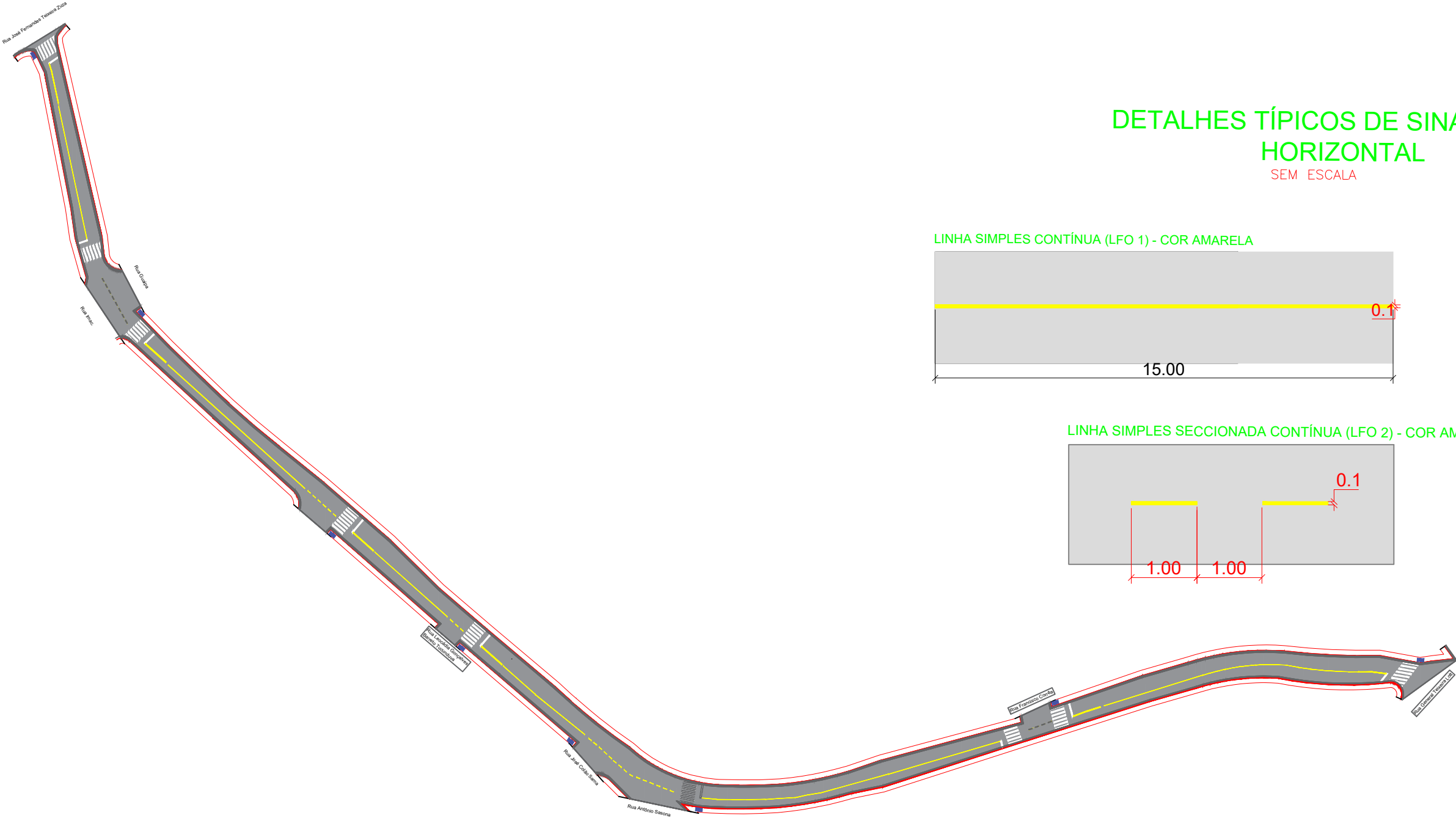
LINHA SIMPLES SECCIONADA CONTÍNUA (LFO 2) - COR AMARELA

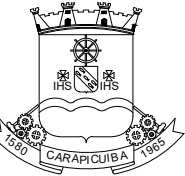


FAIXA DE PEDESTRES - COR BRANCA



LINHA DE RETENÇÃO (LRE) - COR BRANCA



PLANTA DE SITUAÇÃO:	ARTICULAÇÃO DAS FOLHAS		ESTA FOLHA É PROPRIEDADE DA PMC PREFEITURA MUNICIPAL DE CARAPICUIBA E SEU CONTEÚDO NÃO PODE SER COPIADO OU REVELADO A TERCEIROS. A LIBERAÇÃO OU A APROVAÇÃO DESTES DOCU- MENTO NÃO EXIME A DETALHISTA DE SUA RESPONSABILIDADE SOBRE O MESMO.	<div><div></div><div>MUNICÍPIO DE CARAPICUÍBA</div></div>			
				ENDEREÇO: Avenida Nossa Senhora Aparecida			
Responsavel pelo projeto: Fernando Ferreira Lima	SIGLA	VERIFICAÇÃO	APROVAÇÃO:	PROJETO DE SINALIZAÇÃO			
Engenheiro Civil		/	/				
CREA 5070695464- SP		/	/				
ART:		/	/				
DESENHISTA: Karina Stephany Santos	01/01	/	/	ESCALA: INDICADA	CÓDIGO:	FOLHA: 02/02	REVISÃO: 01