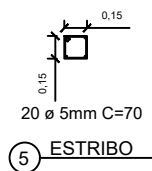
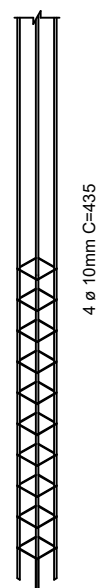


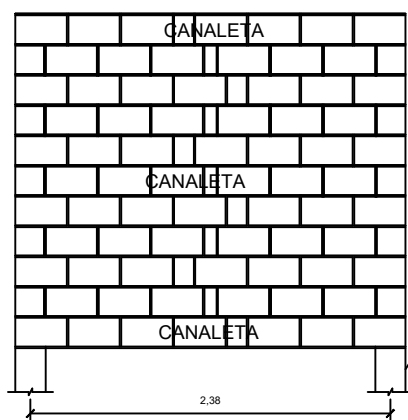
① DETALHAMENTO ALVENARIA
MURO DE ARRIMO



⑤ ESTRIBO



⑤ FERRAGEM
ESTACA E PILAR

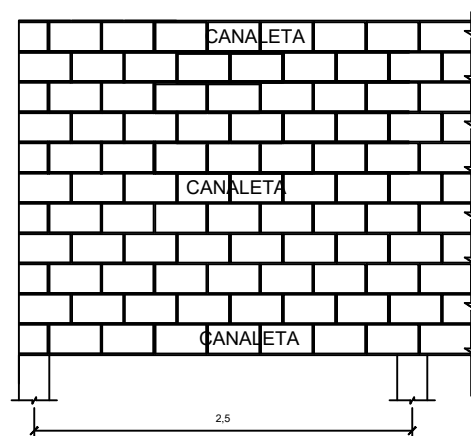


② CORTE A-A
MURO DE ARRIMO



④ FERRAGEM
CANALETA

BROCA DE CONCRETO
BROCA DE CONCRETO



③ CORTE B-B
MURO DE ARRIMO



MUNICÍPIO DE CARAPICUÍBA
SECRETARIA DE OBRAS E
SERVIÇOS MUNICIPAIS

FOLHA:

5/8

DATA:
08/07/2022

ESCALA:
1:50

ASSUNTO: PLANTA E CORTES - MURO DE ARRIMO

LOCAL:

CEMITÉRIO MUNICIPAL DE CARAPICUÍBA (CEMITÉRIO DO ARISTON)
R. DUMONT, S/N - CIDADE ARISTON ESTELA AZEVEDO - CARAPICUÍBA/SP

SECRETÁRIO:

José Roberto da Silva
Secretário de Obras

RESPONSÁVEL TÉCNICO:

Diego Felipe Portugal Furtuna
Engenheiro Civil CREA-SP nº 5069577489 ART 28027230221081148