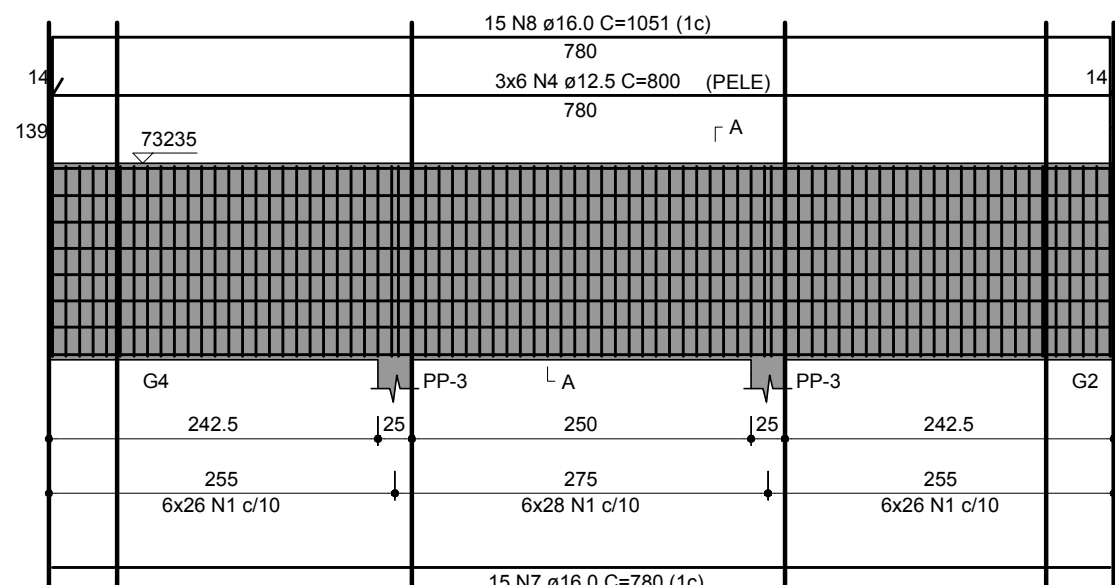


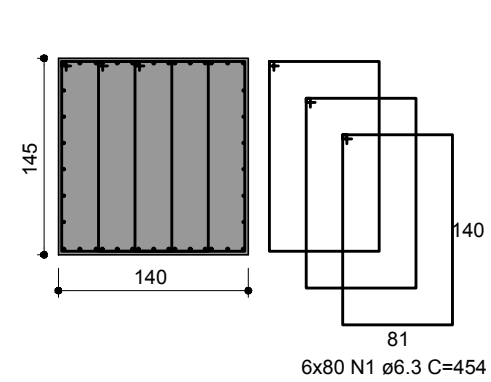
VN3-1 (140 x 145)

ESC 1:50



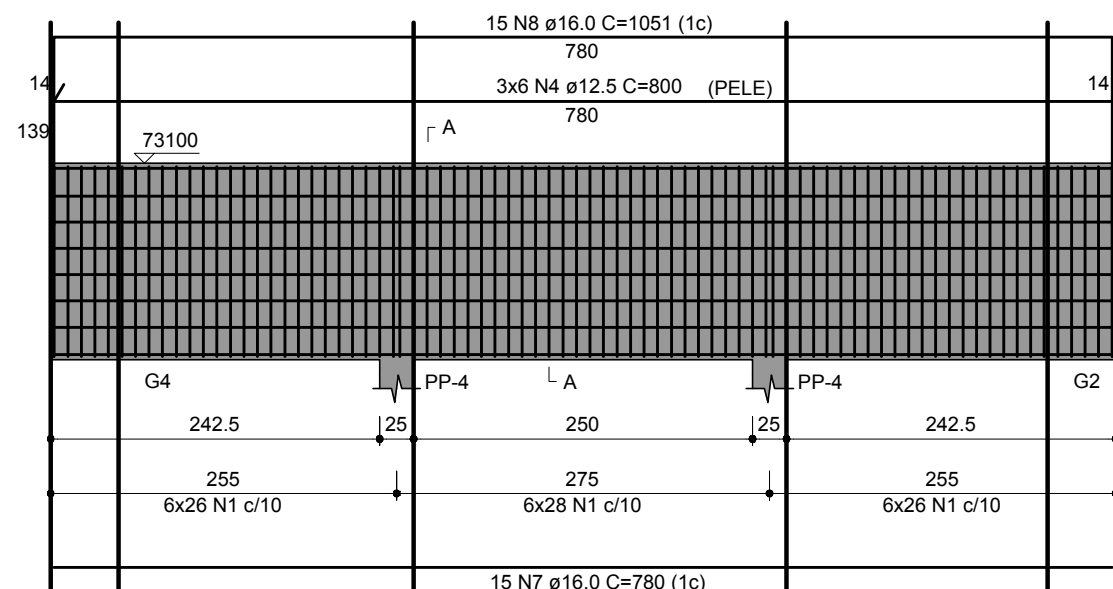
SEÇÃO A-A

ESC 1:50



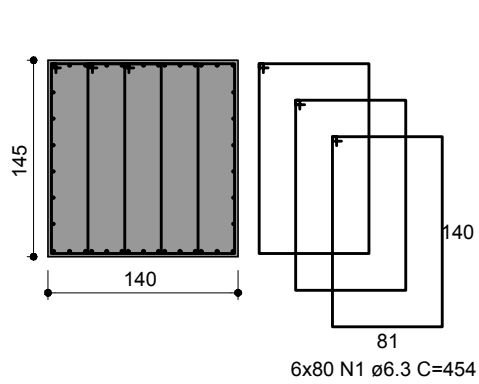
VN2-1 (140 x 145)

ESC 1:50



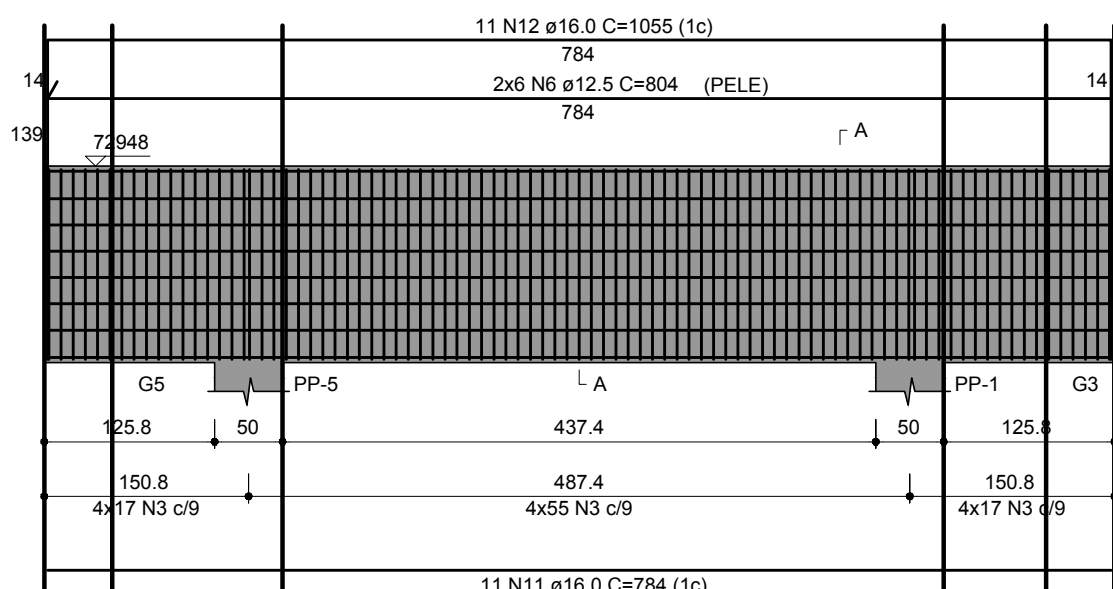
SEÇÃO A-A

ESC 1:50



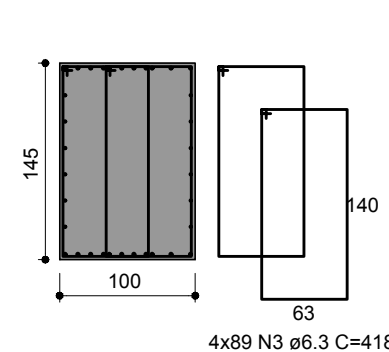
VN1-2 (100 x 145)

ESC 1:50



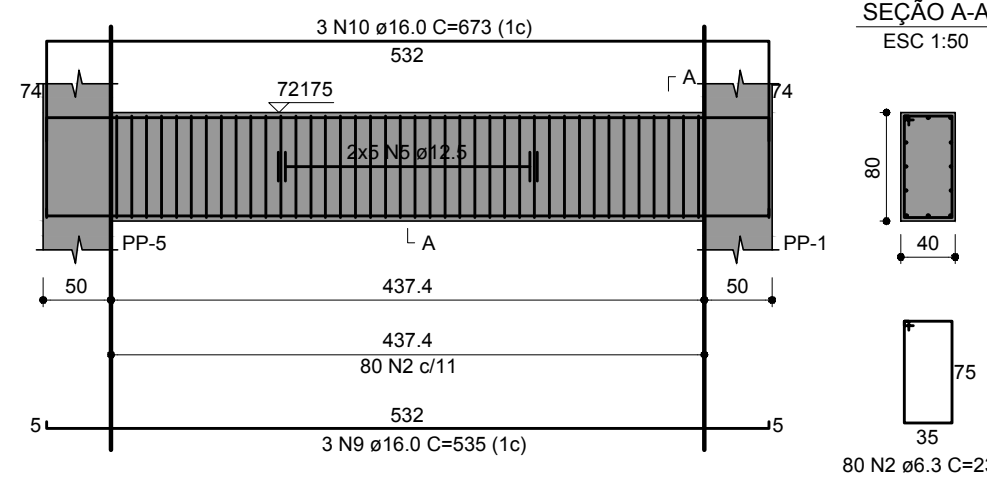
SEÇÃO A-A

ESC 1:50



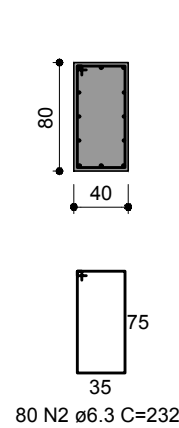
VP-1 (40 x 80)

ESC 1:50



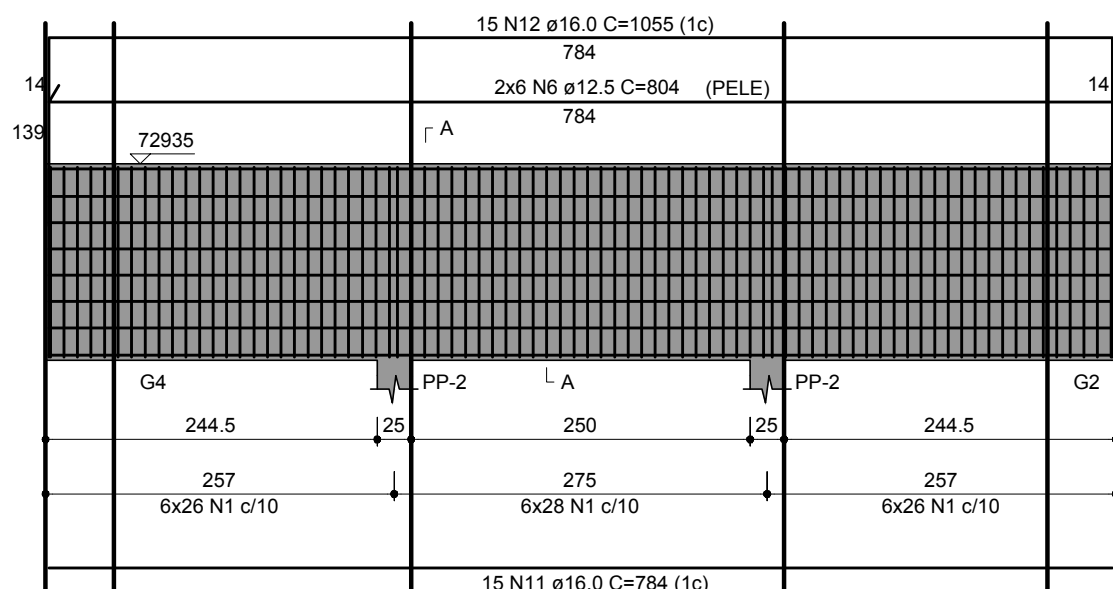
SEÇÃO A-A

ESC 1:50



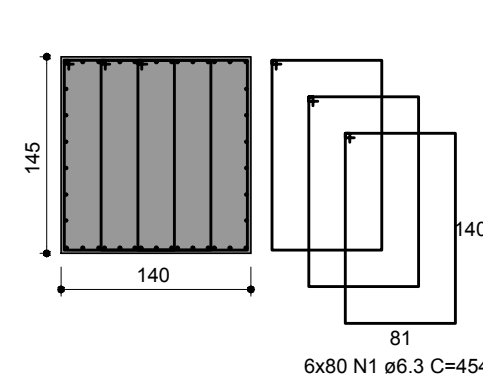
VN1-1 (140 x 145)

ESC 1:50



SEÇÃO A-A

ESC 1:50



Relação do aço

NÍVEL 1: VN1-1
NÍVEL 2: VN2-1
NÍVEL 3: VN3-1
SOLO: VP-1

ACO	N	DIAM (mm)	QUANT	C.UNIT (cm)	C.TOTAL (cm)
CA50	1	6.3	1440	454	653760
	2	6.3	162	232	37584
	3	6.3	356	418	148808
	4	12.5	48	800	38400
	5	12.5	10	532	5320
	6	12.5	24	804	19296
	7	16.0	30	780	23400
	8	16.0	30	1051	31530
	9	16.0	3	535	1605
	10	16.0	3	673	2019
	11	16.0	26	784	20384
	12	16.0	26	1055	27430

Resumo do aço

ACO	DIAM (mm)	C.TOTAL (m)	PESO + 10 % (kg)
CA50	6.3	8401.5	2284.5
	12.5	630.2	719.9
	16.0	1063.7	1846.4
PESO TOTAL (kg)			
CA50		4830.8	

Volume de concreto (C-40) = 65.65 m³
Área de forma = 142.95 m²

PRÉDIO BOULEVARD
ARMAÇÃO DE BLOCOS E PILARES
DE FUNDAÇÃO

FOLHA:

10



MUNICÍPIO DE CARAPICUÍBA
SECRETARIA DE DESENVOLVIMENTO URBANO
SETOR DE PROJETOS

OBRA: Construção de Passarela de Interligação dos Terminais Rodoviários Metropolitanos e Municipal com a Estação CPTM e Av. Francisco Pignatari

LOCAL: Av. Governador Mário Covas e Av. Francisco Pignatari

RECURSO/CONVÊNIO: ART/RRT: 28027230172709526

TABELA DE ÁREAS

Total de áreas

Área total XX m2

Área de intervenção 1.074,8 m2

DIORGENS GODÓI DA SILVA
ENGENHEIRO CIVIL
CREA-SP Nº 5069838630

DATA: 18/02/2022 ESCALA: 1:250

DESENHO ELABORADO POR DIORGENS GODÓI DA SILVA
ENGENHEIRO CIVIL
CREA-SP nº 5069838630

REVISÃO NÚMERO: 2 MÊS: 02/2022